



*“The social landscape in Bologna:  
problems and policies”*

Alessandro Martelli

University of Bologna

Faculty of Political Science – Forlì, Department of Sociology

**DRAFT – PLEASE DO NOT QUOTE!**

a.martelli@unibo.it

# Cenni demografici

## Comune di Bologna al 31/12/2008...

- ⇒ **Inhabitants** ‘ 374.944 residenti (circa 53.000 nel centro storico), + 0,7 rispetto al 2007, stabile (Provincia Bo: ca. 964.000, al 31/12/2007, con continua crescita)
- ⇒ **Foreign citizens** Ca. 40.000 stranieri residenti (10,5%), +17,5% rispetto al 2007
- ⇒ **Families** Quasi 198.000 famiglie; su 1152 matrimoni nel 2008, 67% con rito civile (fino al 2000 prevalevano i riti religiosi)
- ⇒ **School** Scolarità molto elevata
- ⇒ **House** Circa 70% le case in proprietà (censimento 2001)
- ⇒ **Population Ages...** Forte presenza di over 64 (oltre 100.000, quasi il 27% della pop.) e di over 80 (9% ca. della pop., 2/3 F) e, dal nuovo millennio, aumento degli under 18 dopo anni di diminuzione (sono 50.000 ca. nel 2008, il 13% ca.), contributo stranieri, ma non solo
- ⇒ **Labour market and gender** Donne: tasso di attività (68,2%) e di occupaz. (66,6%) provinciale più alti d'Italia. Uomini: tasso di attività (80%) più alto, tasso di occupaz. (78,3%) tra i più alti; tasso di disoccupaz: M: 2,2%; F: 2,4%

## ...e nel 1951?

- ⇒ 340.000 residenti circa, oltre 110.000 nel centro storico (Provincia Bo: quasi 764.000).  
**N.B.** Ad inizi anni '70 quasi 500.000 residenti
- ⇒ Sostanzialmente nessun residente straniero
- ⇒ Quasi 102.000 famiglie
- ⇒ Bassa scolarità
- ⇒ 56% delle donne: casalinghe
- ⇒ Under 18 erano oltre il 20% della pop.; gli over 64 meno del 10%

# Social needs and social disease

Nel comune di Bologna, rispetto al territorio provinciale, si concentrano le maggiori situazioni di marginalità e bisogno:

- presenza di rom e sinti,
- senza dimora,
- popolazione detenuta,
- immigrati in condizione di bisogno

Il Comune di Bologna in questi ultimi anni ha potenziato da un lato i servizi rivolti ai senza fissa dimora attraverso la predisposizione di strutture di accoglienza di bassa e media soglia per persone in grave stato di disagio sociale e appartamenti per l'accoglienza di adulti in carico che hanno già intrapreso un progetto verso l'autonomia, dall'altro i servizi ed interventi volti a favorire il processo di inclusione e l'integrazione sociale come interventi volti all'inserimento lavorativo e i sostegni economici.

# Social needs and social disease

**Si è in situazione di bisogno se sussiste almeno una delle seguenti condizioni:**

- insufficienza del reddito e della vita di relazione per il soddisfacimento delle primarie esigenze di vita;
- incapacità di provvedere a se stessi;
- presenza di provvedimenti dell'autorità giudiziaria che impongano o rendano necessari interventi o prestazioni socio assistenziali;
- presenza di svantaggio personale in situazione di fragilità della rete sociale.

**I criteri chiamati ad orientare la discrezionalità delle valutazioni professionali sul bisogno riguardano:**

- la capacità economica del diretto interessato, basata sul valore dell'ISEE;
- la disponibilità di ulteriori risorse economiche e relazionali da parte della famiglia;
- la disponibilità personale di risorse di rete;
- le condizioni di salute;
- la situazione abitativa;
- la capacità di gestione di sé e del nucleo familiare;
- la capacità di assumere decisioni

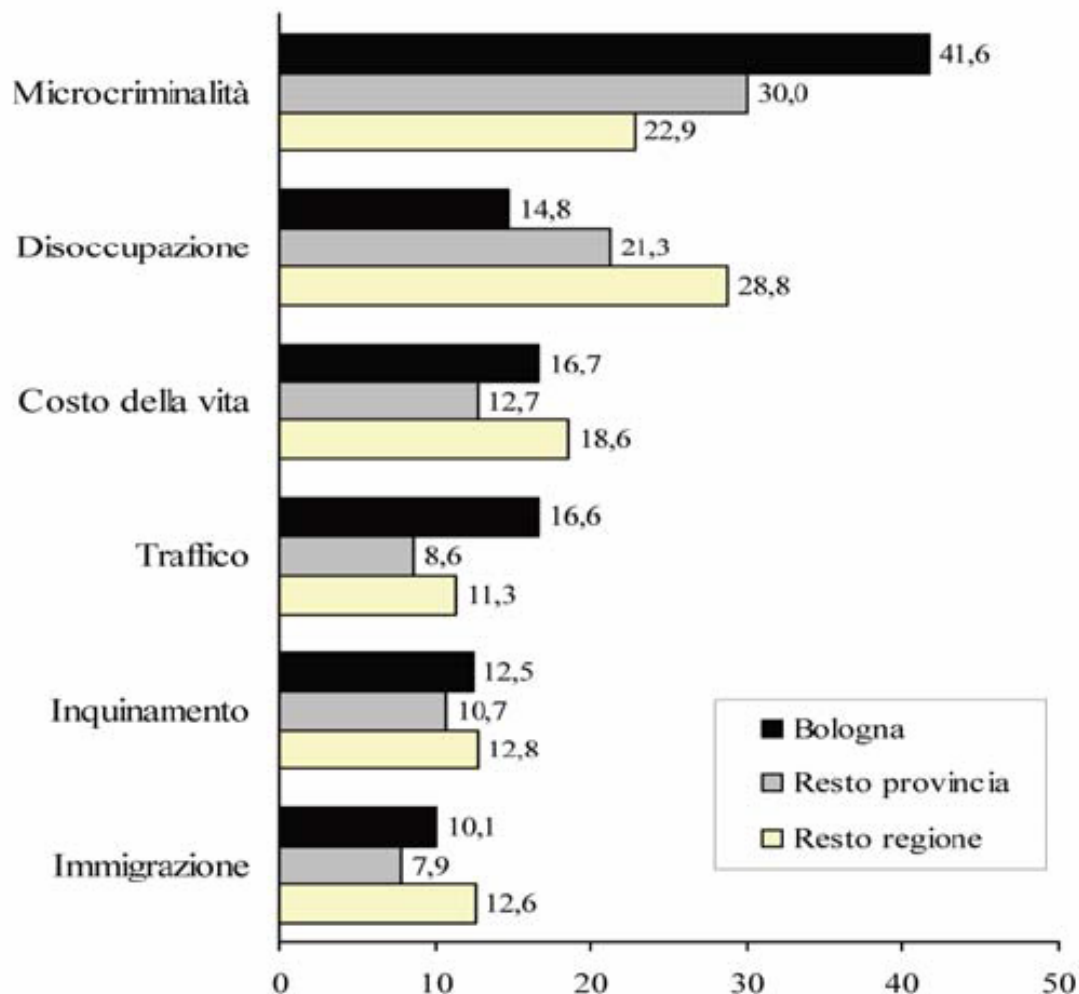
# Social needs and social disease

## Tipologie di servizi

- Servizi informativi, di accoglienza e orientamento
- Interventi di sostegno economico
- Servizi ed interventi domiciliari
- Servizi residenziali
- Servizi semi-residenziali
- Interventi in emergenza

# Sicurezza e territorio. La percezione dei cittadini

Grafico 4.8 - % di persone che indicano alcuni temi fra i problemi della realtà di oggi. Valori riferiti al 2006 e distinti per Bologna, resto provincia e resto regione



# Utenti in carico ai servizi: minori

## Minori assistiti per fasce d'età nel 2008

Classi di età				Totale
0-5	6-13	14-17	18 e oltre	
1254	1963	991	434	4.642

# Utenti in carico ai servizi: adulti

ADULTI IN CARICO AI SERVIZI	2005	2006	2007	Variazione 2007/'06.v. ass	Variazione 2007/'06.%
Adulti in Difficoltà assistiti dai Servizi	1.991	1.399	1.585	186	13,2
Nuovi adulti in difficoltà presi in carico nell'anno	774	620	741	121	19,5
Adulti in difficoltà non più in carico nell'anno	666	509	583	74	14,5



In prevalenza maschi, in prevalenza italiani...



# Utenti in carico ai servizi: stranieri

## Servizi d'accoglienza per stranieri nel 2007

Tipologia Accoglienza	Capienza e utenza nell'anno 2007							
	Capienza al 31/12/07	Utenti al 31/12/07	Entrati nel 2007	Usciti nel 2007	Utenti ospitati nel 2007	Famiglie al 31/12/07	Indice di Rotazione <sup>9</sup>	Turnover <sup>10</sup>
Centri di accoglienza	383	349	243	401	750	19	1,9	0,7
Appartamenti singoli	203	195	31	35	228	-	1,1	0,2
Appartamenti famiglie	535	503	90	75	578	116	1,1	0,2
App. "Madre-bambino"	10	9	0	0	9	-	0,9	0,0
<b>TOTALE</b>	<b>1.131</b>	<b>1.056</b>	<b>364</b>	<b>509</b>	<b>1.565</b>	<b>135</b>	<b>1,4</b>	<b>0,3</b>



# Utenti in carico ai servizi: anziani

## Servizi d'assistenza domiciliare 2005-2007

Assistenza domiciliare	2005	2006	2007	Variazione 07/'06.v. ass	Variazione 07/'06.%
n. utenza media <sup>12</sup>	2.035	2.092	2.127	35	1.6
n. ore totali <sup>13</sup>	498.862	508.532	513.146	4.614	0.9
N° ore/utente <sup>14</sup>	245	243	241	-2	-0.8
Copertura assistenza domiciliare/popolazione anziana	2%	2%	2%		



# Utenti in carico ai servizi: anziani

## Assegni di cura 2005-2007

Assegni di cura	2005	2006	2007	Variazione 07/06 v.a.	Variazione 07/06.%
n° utenti	1.884	2.150	2.217	67	3,1
N° utenti Lista d'attesa	271	0			



# Utenti in carico ai servizi: anziani

## Altri servizi socio-assistenziali – anno 2007

Altri servizi socio assistenziali erogati nell' Anno 2007	
Servizi	N. Utenti
Telesoccorso	185
Aiuti Economici	478
Aiuti all'autonomia	194
Contributi alla mobilità	559
Lavanderia	29
Buoni mensa	505
Vacanze in città anziani	464

# Utenti in carico ai servizi: anziani

## Posti disponibili in Casa protetta e RSA nel 2007

POSTI DISPONIBILI PER ACCOGLIENZA DEGLI ANZIANI IN CASA PROTETTA E RESIDENZA SANITARIA ASSISTENZIALI A BOLOGNA		
Quartiere	Posti Autorizzati	Posti Convenzionati
Borgo Panigale CP	128	125
Borgo Panigale RSA	83	71
Navile CP	130	124
Navile RSA	120	120
Reno CP		67
Reno RSA	68	
S.Donato CP	73	73
S.Donato RSA	40	40
S.Vitale CP	134	144
S.Vitale RSA	40	40
S.Stefano CP	20	20
Saragozza CP	20	20
Saragozza	93	93
Savona PC	362	337
Savona RSA	37	51
<b>Totale</b>	<b>1.348</b>	<b>1.325</b>

⇒ Tasso di copertura su popolazione over75: 2,81%

## Utenti in carico ai servizi: anziani

POSTI DISPONIBILI E UTENTI IN CENTRO DIURNO ANNO 2007		
Quartieri	N.Utenti	N.Posti
Borgo Panigale	55	51
Navile	57	40
Porto	30	20
Reno	48	36
S.Donato	16	14
S.Stefano	27	12
S.Vitale	75	64
Saragozza	25	25
Savena	67	48
<b>Totale</b>	<b>400</b>	<b>310</b>

# Utenti in carico ai servizi: disabili

La presa in carico è dell'Azienda Sanitaria Locale, cui il Comune delega le attività socio-assistenziali: al **31.12.2007** erano in carico all'Ufficio Disabili Adulti dell'Azienda USL di Bologna **1.499** persone adulte con disabilità.

Sono **prioritariamente in capo al Comune gli interventi** che si possono definire in senso ampio **dell'accessibilità**:

- attività di informazione e orientamento
- erogazione dei contributi economici per l'abbattimento di barriere architettoniche e adattamento auto, arredi ed ausili,
- permessi sosta e accesso aree traffico limitato,
- interventi per l'adattamento domestico,
- contributi economici per effettuare soggiorni e vacanze,
- procedure amministrative per l'espletamento dei procedimenti relativi alla concessione dei benefici economici per invalidi civili, ciechi civili e sordomuti.

Duplici tendenza: popolazione disabile sempre più anziana; aumento disabilità non congenita (da incidenti sul lavoro o da traumi)

# Utenti in carico ai servizi: disabili

## Servizi/Interventi dell'accessibilità

Servizi/Interventi	2007
N° contributi abbattimento barriere/acquisto veicoli	67
N° utenti Contributi mobilità	270
N° utenti trasporto al lavoro	66
N° utenti Trasporto per fruizione Centri semiresidenziali	70
N° Tessere agevolate ATC erogate <sup>19</sup>	8.792
N° Contributi per vacanze e soggiorni estivi	248



# Governance, policies and services

## ⇒ Una stagione di grandi trasformazioni...

- Programmazione: piani di zona
- Piano regionale socio-sanitario
- Decentramento istituzionale
- Nuovi soggetti istituzionali (Ipab → Asp)
- Nuovo regolamento in materia di servizi sociali

## ⇒ Diverse criticità...

- Relazioni inter-istituzionali
- Accesso
- Analisi del bisogno
- Stress degli operatori
- Risorse calanti
- (...)

# Governance, policies and services

## ⇒ **Articolazione del Sistema integrato degli interventi e dei servizi sociali**

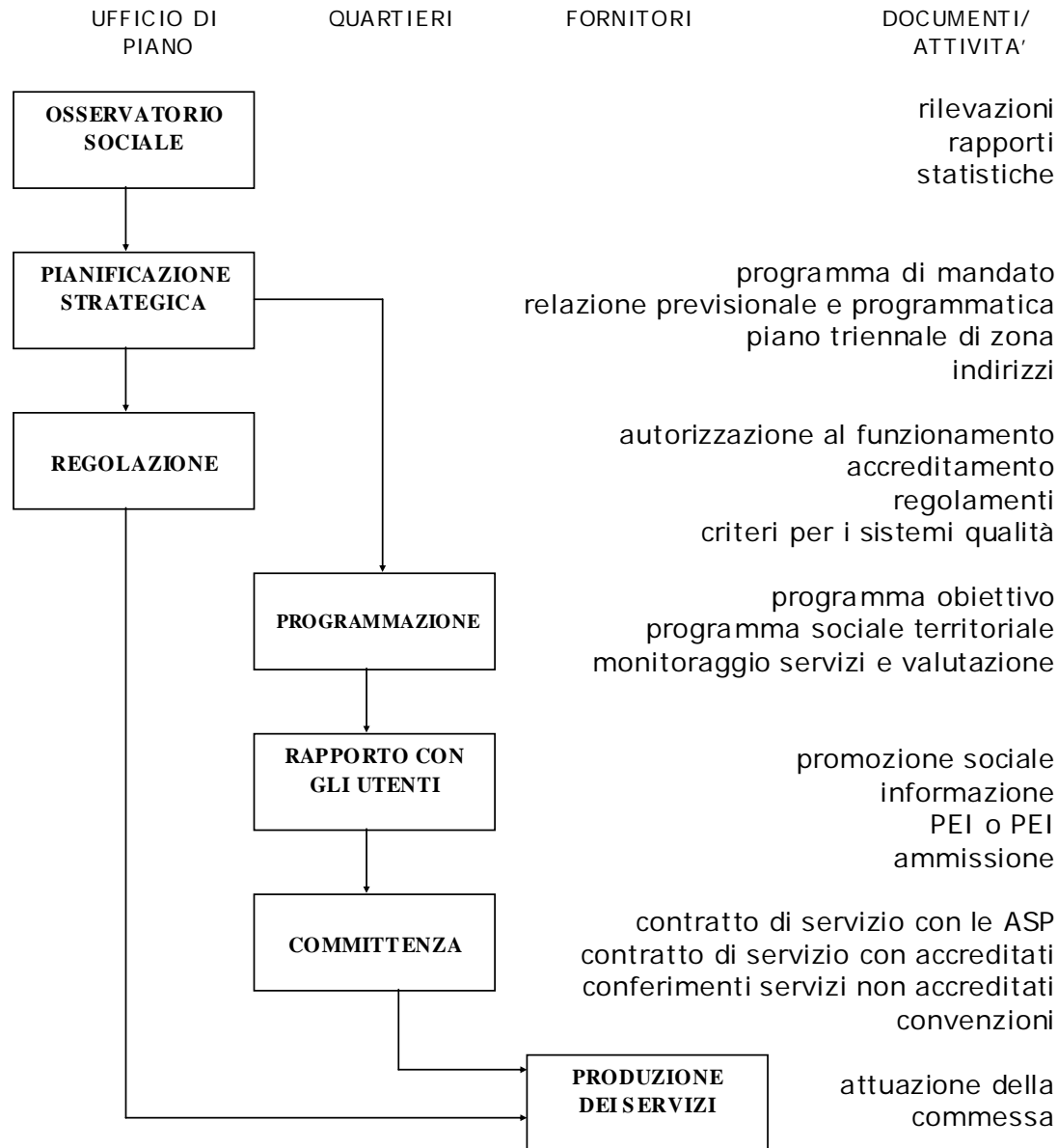
- Servizi sociali territoriali (SST) nei Quartieri
- Settore Coordinamento Sociale e Salute e Ufficio di Piano (UdP)
- Azienda USL (per i servizi sociosanitari delegati)
- Aziende Pubbliche di Servizi alla Persona (ASP)
- Servizi accreditati o convenzionati, anche del terzo settore e del privato sociale

# Governance, policies and services

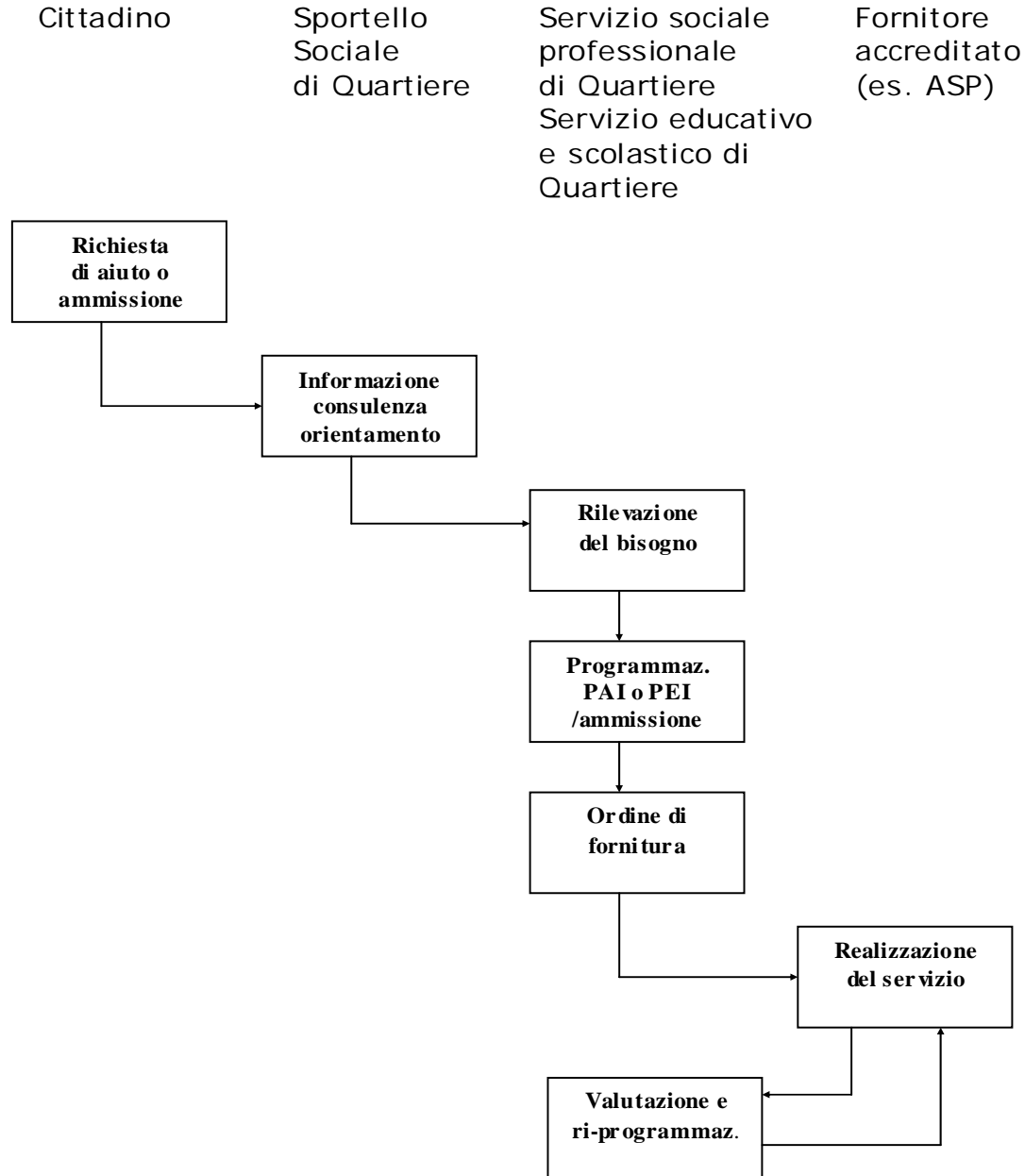
⇒ I processi di accesso e di presa in carico

<b>Processo</b>	<b>Unità Organizzativa competente</b>
Informazione e orientamento ai servizi	Quartiere – Sportello Sociale
Valutazione e presa in carico	Quartiere – Servizio Sociale Professionale
Supporto amm.vo e contabile	Coordinamento Amministrativo Quartieri
Pianificazione	Settore centrale – Ufficio di Piano

# Attori e funzioni



# Attività del processo di assistenza e principali attori



# Documentazione

([www.comune.bologna.it](http://www.comune.bologna.it))

- *Rapporto sociale 2008*
- *Le tendenze demografiche a Bologna nel 2008*
- *Profilo di comunità 2008*
- *Stralcio da deliberazione del Consiglio Comunale 22/12/2006, O.d.g. recante in oggetto “Indirizzi sul sistema cittadino integrato di interventi e servizi sociali, socio-sanitari, educativi e scolastici e sui contratti di servizio ASP”*
- *Regolamento generale in materia di servizi sociali, 23/7/2008*
- *Attuazione della deliberazione consiliare odg n. 197/07 sul decentramento ai quartieri in materia di servizi alla persona: organizzazione del sistema integrato degli interventi e dei servizi sociali (29/7/2008)*
- *Come cambia Bologna. Mappa dei servizi e opportunità per i cittadini e le famiglie*